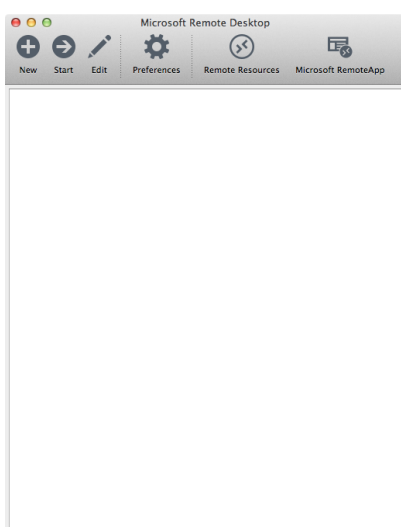




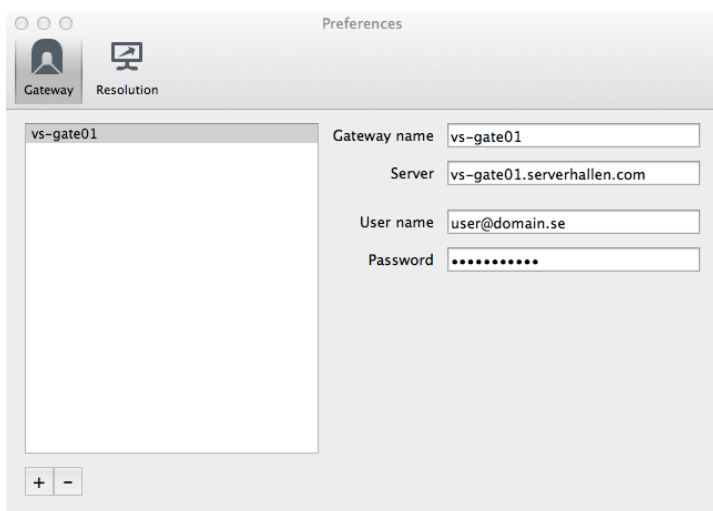
Använda MAC/IOS för ansluta till din RDP Server hos Swoscom

Inställningarna som anges här fungerar både för OS X och IOS enheter. Bilderna är dock hämtade från OS X

1. Leta upp och installera "Microsoft Remote Desktop" appen från AppStore
2. Starta appen



3. För att ansluta till till RDP server använder vi normalt en sk gateway för ökad säkerhet. Om din server är ansluten direkt på internet kan du hoppa direkt till steg 4. Klicka på "Preferences" och sedan på + i dialogrutan som visas. Fyll i enligt bilden, men använd ditt eget login och lösenord i fälten "User name" och "Password". Stäng rutan när du är klar.





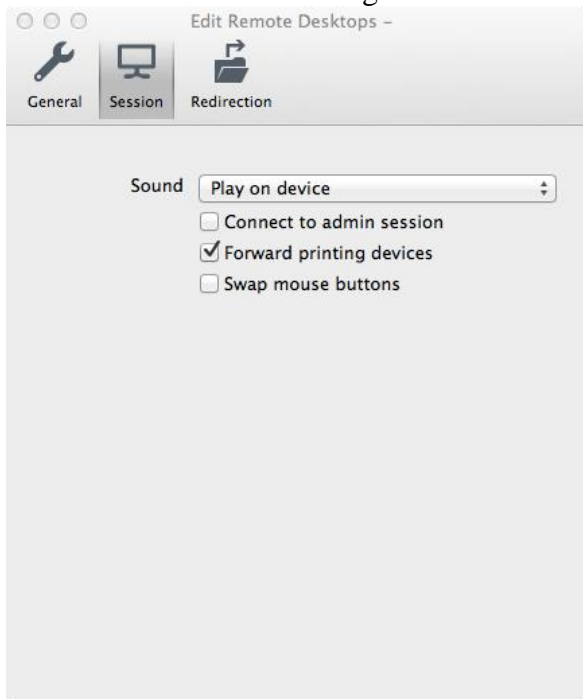
4. För att kunna ansluta till din server behöver du ange uppgifterna för att nå den. Ange namnet på din servern i fältet "PC name", om din server ligger bakom vår gateway, så väljer du den gateway vi registrerade i steg 3 från listan. Använd sedan ditt eget login och lösen i fälten "User name" och "Password", låt övriga inställningar vara som på bilden nedan.

The screenshot shows the 'Edit Remote Desktops' window with the following configuration:

- Connection name: My TS
- PC name: TS-DEMO
- Gateway: vs-gate01
- Credentials:
 - User name: demo@domain.se
 - Password: [Redacted]
- Resolution: Native
- Colors: Highest Quality (32 bit)
- Full screen mode: OS X native
 - Start session in full screen
 - Scale content
 - Use all monitors



5. Klicka på fliken "Session" och markera "Forward printing devices" för att ta med din skrivare in i sessionen. Stäng sedan formuläret.



6. Nu är du klar, för att ansluta markerar du den anslutning du precis skapade och väljer start.

